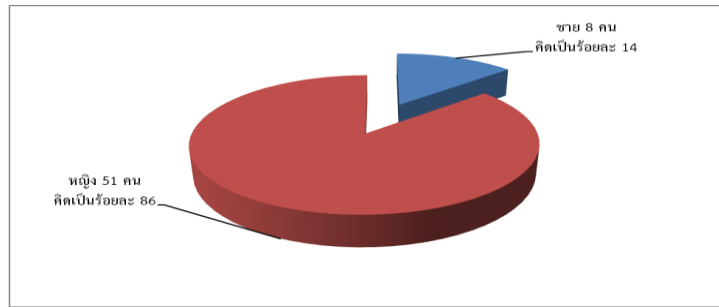


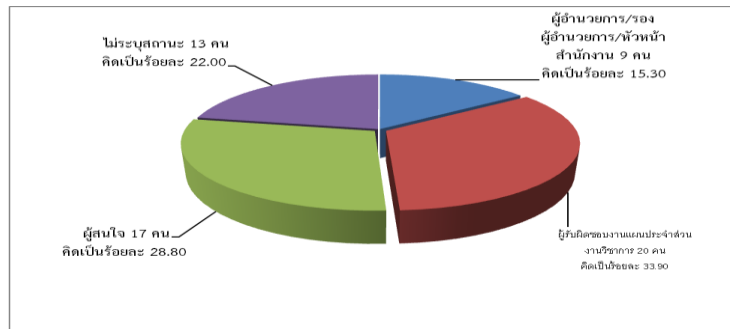
สรุปผลการประเมินโครงการอบรมเชิงปฏิบัติการ
เรื่อง “การจัดทำแผนบริหารความต่อเนื่องสู่การปฏิบัติเมื่อเกิดปัญหาวิกฤต” ประจำปีงบประมาณ ๒๕๕๖
ในวันที่ ๒๕ - ๒๖ กรกฎาคม ๒๕๕๖ เวลา ๐๘.๓๐ - ๑๖.๓๐ น.
ณ ห้องประชุม ๗๐๑ (ห้องบุรณาค) ชั้น ๗ อาคารกรมหลวงนราธิวาสราชนครินทร์
สถาบันเทคโนโลยีพระจอมเกล้าเจ้าคุณทหารลาดกระบัง

ตอนที่ ๑ ข้อมูลทั่วไป

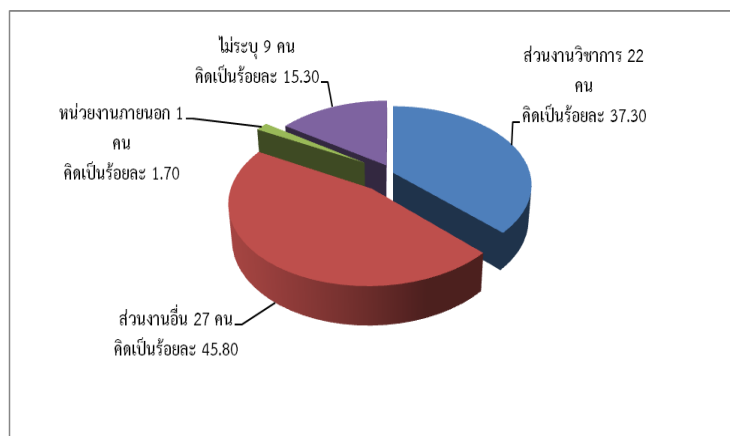
๑.๑ เพศ



๑.๒ สถานะผู้เข้าร่วมการประชุม



๑.๓ หน่วยงานที่สังกัด



ตอนที่ ๒ ความคิดเห็นของผู้เข้าร่วมอบรม

รายการประเมิน	ระดับความคิดเห็น				
	มากที่สุด	มาก	ปานกลาง	น้อย	น้อยที่สุด
๑. ด้านวิทยากร					
๑.๑ ความรอบรู้ในเนื้อหา และสามารถถ่ายทอดให้มีความเข้าใจในเรื่องดังกล่าว	25 (42.40)	27 (45.80)	3 (5.10)	4 (6.80)	-
๑.๒ ความสามารถในการจัดลำดับความสัมพันธ์ของเนื้อหาที่สอดคล้องต่อเนื่อง	20 (33.90)	32 (54.20)	3 (5.10)	4 (6.80)	-
๑.๓ การบรรยายเสียงดังฟังชัด ได้สาระใจความ	21 (35.60)	30 (50.80)	8 (13.60)	-	-
๑.๔ การเปิดโอกาสให้ซักถาม/ ตอบคำถาม	24 (40.70)	24 (40.70)	7 (11.90)	4 (6.80)	-
๑.๕ การเตรียมความพร้อมของวิทยากร	24 (40.70)	27 (45.80)	4 (6.80)	4 (6.80)	-
๒. ด้านเนื้อหาสาระ และการนำไปใช้ประโยชน์					
๒.๑ ได้รับความรู้ความเข้าใจเกี่ยวกับการจัดทำแผนบริหารความต่อเนื่องสู่การปฏิบัติเมื่อเกิดปัญหาวิกฤต	18 (30.50)	25 (42.37)	13 (22.03)	3 (5.08)	-
๒.๒ สามารถนำความรู้ที่ได้รับนำไปปรับใช้กับการปฏิบัติงานได้อย่างมีประสิทธิภาพและเกิดประสิทธิผลต่อองค์กร	9 (15.25)	33 (55.93)	14 (23.73)	3 (5.08)	-
๒.๓ ได้ทราบแนวทางในการจัดทำแผนบริหารความต่อเนื่องได้อย่างชัดเจน	8 (13.60)	34 (57.60)	13 (22.00)	4 (6.80)	-
๒.๔ สามารถจัดทำแผนบริหารความต่อเนื่องของหน่วยงานต้นสังกัดได้	9 (15.30)	22 (37.30)	19 (32.20)	9 (15.30)	-
๓. ด้านการบริหารจัดการ					
๓.๑ การต้อนรับ การอำนวยความสะดวก และการให้บริการ	22 (37.30)	28 (47.50)	9 (15.30)	-	-
๓.๒ ความเหมาะสมของสื่อ เครื่องมือสไลด์ที่สนับสนุน และเอกสาร	13 (22.00)	40 (67.80)	6 (10.20)	-	-
๓.๓ ความเหมาะสมของระยะเวลาในการอบรม	14 (23.70)	28 (47.50)	16 (27.10)	1 (1.70)	-
๓.๔ ความเหมาะสมของสถานที่ / อาหาร / อาหารว่างและเครื่องดื่ม	12 (20.30)	38 (64.40)	9 (15.30)	-	-
๓.๕ โดยภาพรวมท่านมีความคิดเห็นต่อการจัดอบรมเชิงปฏิบัติการในครั้งนี้	18 (30.50)	29 (49.20)	12 (20.30)	-	-

ตอนที่ 3 ข้อเสนอแนะอื่นๆ

- 3.1 แบ่งกลุ่มคิดแผนของแต่ละสถานการณ์ให้ครบทุกสถานการณ์ จะได้เห็นหลายๆ ด้าน เพราะให้คิดเฉพาะด้านน้ำท่วม แต่ถ้าเกิดวิกฤตอย่างอื่นจะทำอย่างไร การ work shop ก็จะไม่เกิดประโยชน์
- 3.2 น่าจะมีเอกสารการอบรม Power Point ให้กับผู้เข้าอบรมด้วย
- 3.3 ควรจัดความพร้อมก่อนอบรมและบุคลากรที่เกี่ยวข้องควรอยู่ในระดับที่วางแผนได้ตัดสินใจได้
- 3.4 Work shop / Brain Storm
- 3.5 ขอให้จัดการประชุมเดือนอื่น
- 3.6 ควรมีการจัดอบรมในด้านนี้หลายๆ ครั้ง จนเกิดความเข้าใจอย่างต่อเนื่อง
- 3.7 ควรเชิญผู้เข้าร่วมอบรมมากกว่านี้ โดยเฉพาะผู้รับผิดชอบ+เกี่ยวข้องกับการจัดทำ BCP และให้เวลาอบรมมากกว่านี้
- 3.8 คณะกรรมการหรือผู้เกี่ยวข้องทั้งหมดควรเข้าอบรม เมื่ออบรมแล้วจะได้นำความรู้และประสบการณ์ที่ได้มาจัดทำแผนบริหารความต่อเนื่องของสถาบันอย่างถูกต้องครบถ้วนและได้มาตรฐาน
- 3.9 น่าจะจ้างวิทยากรเป็นผู้ทำแผนให้สถาบันฯ โดยสถาบันและส่วนงานต่างๆ ทำหน้าที่สนับสนุนข้อมูล ซึ่งจะได้แผนที่ถูกต้องและใช้ประโยชน์ได้จริงมากกว่า